

Rochefort, ville thermale.

Une région à découvrir...



En train :

Gare TGV La Rochelle ou Surgères puis par navette jusqu'à Rochefort - 3h30 de Paris, 2h de Bordeaux, 2h30 de Nantes.

En avion :

Aéroport de La Rochelle / Ile de Ré Laleu
Aéroport de Rochefort / Saint-Agnant (se renseigner).

Par la route :

A 1h30 de Bordeaux : autoroute A10 jusqu'à Saintes, puis A837 jusqu'à Rochefort ;
A 4h30 de Paris et 1h45 de Poitiers : autoroute A10, sortie n°33, «Niort sud, La Rochelle, Rochefort» ;
A 2h de Nantes : autoroute A83, sortie La Rochelle, N237 Rochefort.

École de gendarmerie de Rochefort
Rond-point Albert Bignon
CS 90179
17308 Rochefort cedex

Coordonnées GPS
45° 56' 25" N - 0° 59' 26" W

Hôtellerie - Restauration
05 46 88 31 97

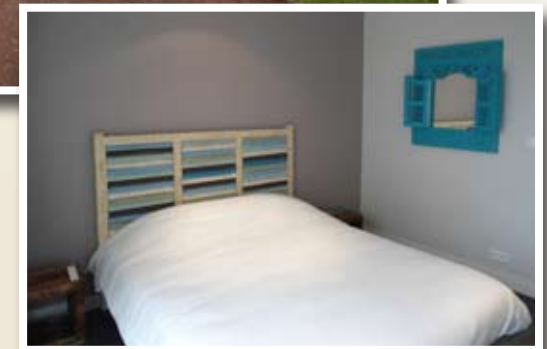
cmg.rochefort@gendarmerie.interieur.gouv.fr - cerclemixte.egr@orange.fr

École de gendarmerie de Rochefort

Hôtellerie
Restauration



Espace Delfosse



Document d'information - Ne pas jeter sur la voie publique

Réalisation & crédit photo : École de gendarmerie de Rochefort DI/CCA

Hôtellerie

Formule «Bed & Breakfast» : 40 € de 1 à 7 nuitées puis 40 € -10% de 8 à 15 nuitées et 40 € -15% à partir de 16 nuitées (*).
Le petit déjeuner est inclus.

15 chambres équipées dont
une suite pour personne à mobilité réduite
et une chambre pour personne mal entendante.



- couchage «grande capacité» ;
- lingerie éponge «prestige» ;
- salle d'eau avec WC intégrés ;
- TV, WIFI ;
- parking sécurisé



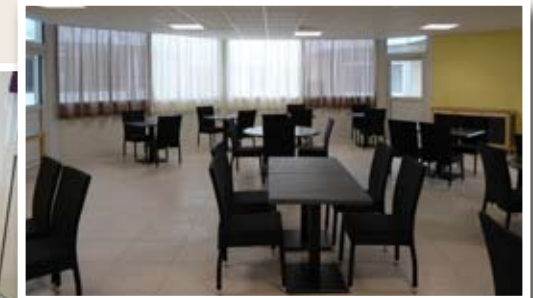
Restaurant à la carte

revisité deux fois par an
à partir de 13,50 € (*)

- Repas de groupe ;
- Forfait tout inclus ;
- Devis sur demande ;



- Salles de réunions pour vos assemblées et séminaires.



A votre disposition

- comptoir des ventes ;
- court de tennis ;
- terrain de pétanque ;
- club des sports et de loisirs de la gendarmerie ;
- salon de coiffure sur rendez-vous.

(*) Les tarifs sont susceptibles d'évolution.